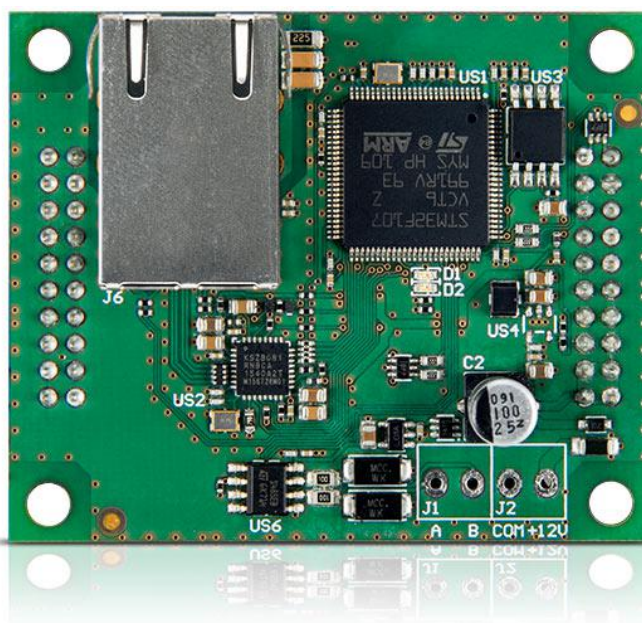


# GSM-X-ETH

## ETHERNETOVÝ MODUL PRE KOMUNIKÁTOR GSM-X LTE, GSM-X

**GSM-X-ETH** je zariadenie určené na rozšírenie komunikačných možností modulu **GSM-X LTE** a **GSM-X** o ethernetový kanál. Použitie tohto kanálu sa môže vykonávať zároveň s komunikáciou GPRS, alebo môže slúžiť ako náhrada tejto komunikácie. Je možné nakonfigurovať prioritu využívania jednotlivých kanálov pre konkrétne funkcie. Táto možnosť umožňuje optimálne prispôsobiť nastavenia modulov **GSM-X LTE** a **GSM-X** potrebám konkrétneho systému.

- spolupráca s: **GSM-X LTE, GSM-X**
- obsluha dodatočného komunikačného kanálu – siete ethernet



### TECHNICKÉ INFORMÁCIE

|                                    |             |
|------------------------------------|-------------|
| Rozmery dosky elektroniky          | 61 x 51 mm  |
| Pracovná teplota                   | -10...+55°C |
| Odber prúdu v pohotovostnom režime | 25 mA       |
| Maximálny odber prúdu              | 25 mA       |
| Hmotnosť                           | 25 g        |
| Maximálna vlhkosť ovzdušia         | 93±3%       |
| Trieda prostredia podľa EN50130-5  | II          |