

# S-1

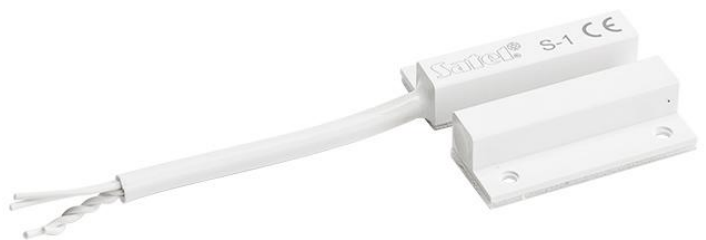
## MAGNEETCONTACT

Magneetcontacten behoren tot de essentiële apparaten voor omtrekbeveiliging. Deze worden gebruikt om deuren, ramen, enz. te beveiligen en een alarm te genereren indien deze geopend worden. De S-1 is een opbouw magneetcontact en bestaat uit twee waterdichte delen: het reedcontact (magnetische) sensor en het magneet. indien u een deel van de andere weg beweegt, verbreekt u het circuit waardoor dit als activering wordt gezien. Bovendien is het magneetcontact voorzien van een sabotageluis.

De S-1 is ontworpen om te werken met elk alarmsysteem welke voorzien is van NC-ingangen, alsmede te gebruiken is in gebouw automatiseringssystemen. Deze voldoet aan de eisen van de **EN 50131-1** en **EN 50131-2-6** voor Grade 2.

De S-1-detector is verkrijgbaar in twee kleurenversies: wit (**S-1**) en bruin (**S-1 BR**).

- opbouw
- sabotageluis
- afgesloten behuizing



## TECHNISCHE GEGEVENS

Max. geschakeld voltage reedcontact	20 V
Max. geschakeld vermogen	20 mA
Gewicht	29 g
Eindweerstand	150 Ω
Verwachte levensduur (20 V, 20 mA)	360 000
Materiaal contacten	Ru (Ruten)
Maak afstand	18 mm
Verbreuk afstand	28 mm

