

# INT-GSM

## MODULO DI COMUNICAZIONE PER CENTRALI SERIE INTEGRA

INT-GSM è un modulo di comunicazione GPRS che consente alle centrali di allarme serie **INTEGRA** di comunicare tramite la rete GSM. Il dispositivo si collega alla centrale di allarme direttamente al bus tastiere.

Supporta due carte SIM, grazie alle quali può ricevere messaggi e chiamate nello stesso momento. Tutte le trasmissioni GPRS sono crittate nello standard AES-192.

INT-GSM segnala gli eventi a due stazioni di monitoraggio (come ad esempio gli istituti di vigilanza) tramite la rete GSM. Per la segnalazione utilizza messaggi GPRS e SMS, con la possibilità di impostare la priorità per l'utilizzo dei singoli percorsi di comunicazione.

Le notifiche degli eventi vengono create automaticamente in base alla memoria eventi della centrale di allarme. Il modulo invia notifiche SMS (fino a 16 numeri) e, se utilizzato con la centrale di allarme **INTEGRA Plus**, notifiche e-mail (fino a 16 indirizzi). Dopo aver installato l'app **INTEGRA CONTROL**, saranno disponibili, su smartphone o tablet, le notifiche PUSH.

INT-GSM, insieme alle centrali di allarme serie INTEGRA, può essere gestito da remoto tramite:

- App INTEGRA CONTROL (via GPRS)
- SMS
- servizio CLIP
- software GUARDX (via GPRS)

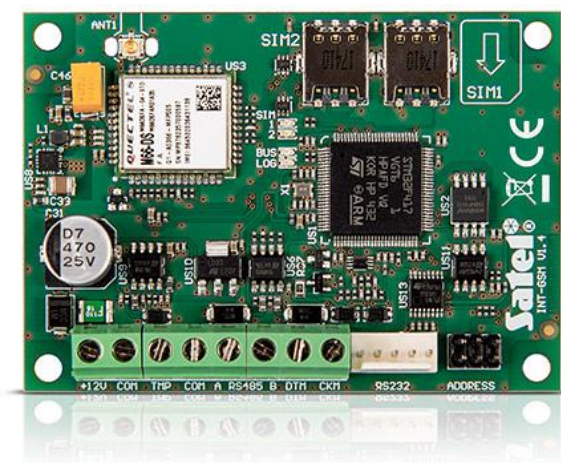
Un grande vantaggio del dispositivo INT-GSM è la possibilità di lavorare con il modulo Ethernet **ETHM-1 Plus** (connessione alla porta RS-485). INT-GSM, insieme al modulo di comunicazione ETHM-1 Plus, consente di utilizzare la rete GSM/GPRS come vettore di backup. Per quanto riguarda la segnalazione eventi, si può impostare la priorità per l'utilizzo dei singoli percorsi di comunicazione – Ethernet, GPRS and SMS – rispettando il concetto di Dual Path Reporting – come richiesto dalla normativa EN 50136.

La comunicazione tramite la rete GSM consente la connessione wireless tra la centrale di allarme e il computer, con i programmi **DLOADX** e **GUARDX** installati, e quindi la configurazione e la gestione del sistema, anche da una postazione remota. La connessione tra il modulo e il PC può essere stabilita tramite il servizio di connessione SATEL SERVER.

Gli aggiornamenti del software del modulo vengono effettuati tramite la porta RS-232 o in remoto tramite GPRS, utilizzando il software **UpServ**.

Proprietà:

- modulo per centrali serie INTEGRA e INTEGRA Plus (versione 1.18 o superiore)
- due schede SIM che supportano notifiche SMS, CLIP, PUSH, e-mail (INTEGRA Plus)
- possibilità di controllare il saldo dell'account di una SIM prepagata
- sincronizzazione dell'ora con il server NTP o la rete GSM
- controllo remoto tramite SMS, servizio CLIP, applicazione mobile
- segnalazione: GPRS, SMS
- possibilità di essere utilizzato con il modulo Ethernet ETHM-1 Plus (versione 2.05 o superiore):
  - Dual Path Reporting, conforme alla norma EN 50136
  - percorso di comunicazione di backup
- possibilità di utilizzare il servizio di connessione SATEL SERVER
- gestione del sistema da applicazione mobile INTEGRA CONTROL
  - Android (versione 4.2.7 o superiore)
  - iOS (versione 5.0 o superiore)



- programmazione delle centrali di allarme tramite DLOADX (versione 1.18.000 o superiore)
- supervisione del sistema di allarme tramite GUARDX (versione 1.18.000 o superiore)
- possibilità di connessione con il sistema **INTEGRUM**
- aggiornamento remoto del modulo

## SCHEMA TECNICA

Tensione di alimentazione ( $\pm 15\%$ )	12 V DC
Dimensioni della scheda elettronica	80 x 57 mm
Temperatura di lavoro	-10...+55°C
Assorbimento di corrente in stato di pronto	130 mA
Assorbimento di corrente massimo	250 mA
Peso	38 g
Umidità massima	93 $\pm$ 3%
Classe ambientale EN50130-5	II

