

Systeme de contrôle d'accès  
**ACCO NET**



[www.satel.pl](http://www.satel.pl)

STRUCTURE DISTRIBUÉE  
GESTION CENTRALE DU SYSTÈME  
CONTRÔLE À DISTANCE

# ACCO NET

GESTION CENTRALE DU SYSTÈME • STRUCTURE DISTRIBUÉE



## ystème de contrôle d'accès

NOMBRE ILLIMITÉ DE SITES • SOUPLESSE • SÉCURITÉ

### Ajustement flexible

- nombre illimité de sites dans différentes configurations de la structure du système
- de nombreux plus petits sites réunis dans un seul système géré de manière centralisée
- système de taille illimitée géré depuis plusieurs endroits en même temps
- gestion de 65 000 utilisateurs

### Structure distribuée

- possibilité de commande et de configuration du système de tout endroit dans le monde :
  - gestion du système par plusieurs administrateurs
  - surveillance du système par le personnel de sécurité
  - gestion du système par les utilisateurs

### Une communication efficace et sûre

- transmission de données via le protocole TCP/IP
- cryptage avancé de données transmises

### Une interface simple et intuitive

- accès au système via un navigateur Internet à l'aide de l'application ACCO-WEB
- gestion d'ACCO-WEB à partir des appareils mobiles
- lecture rapide et facile de cartes, de porte-clés à l'aide de l'appareil CZ-USB ou SO-PRG directement connecté au port de l'ordinateur

### Sécurité entière de fonctionnement

- système d'enregistrement multiniveaux de données des utilisateurs et du journal d'événements
- téléchargement automatique de données en attente après la connexion restaurée

### Diverses méthodes d'identification de l'utilisateur

- carte / porte-clés / puce
- code d'accès
- télécommande
- possibilité de programmer une double autorisation (carte/porte-clés et code d'accès)



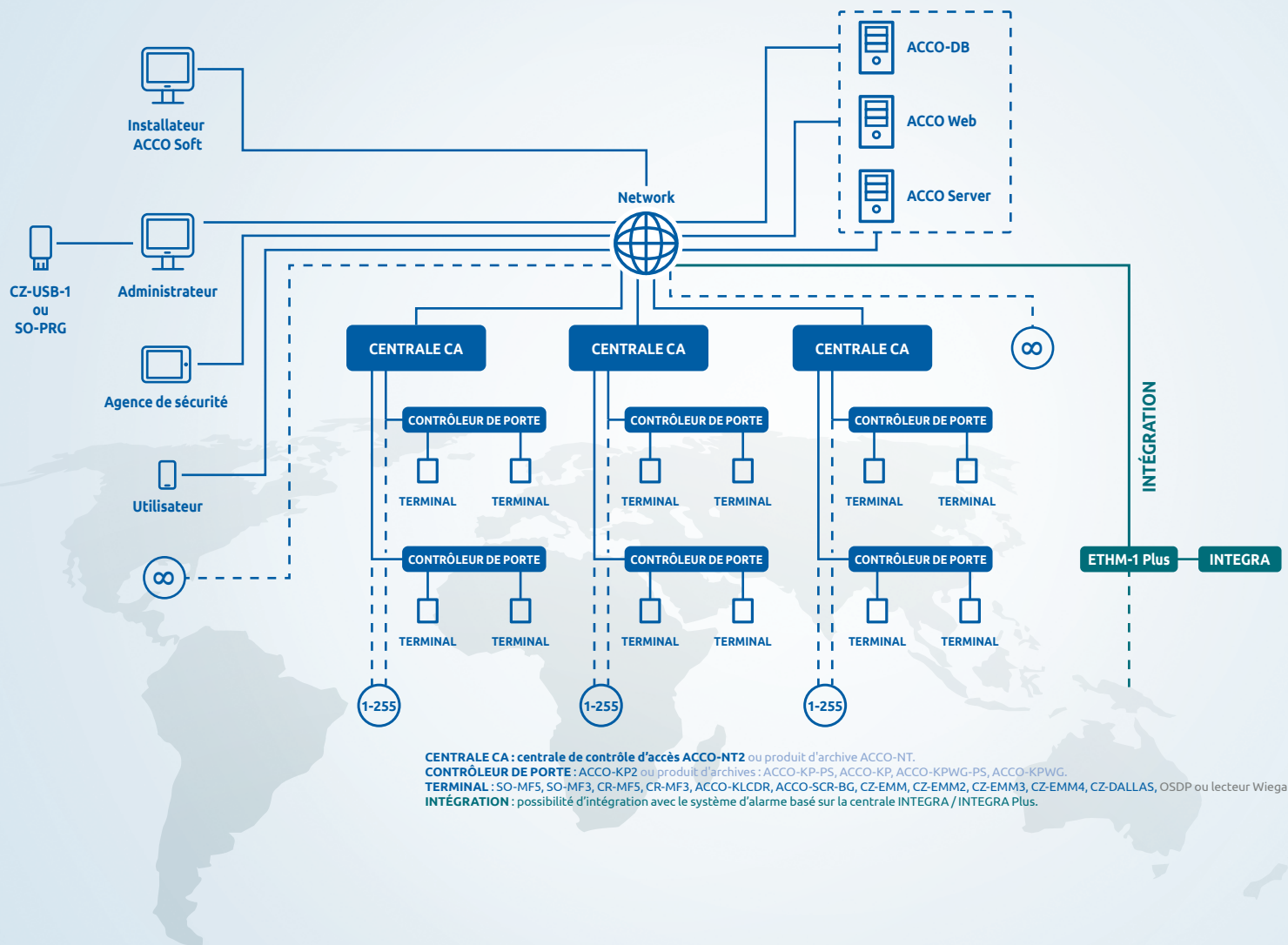
## INTÉGRATION AU SYSTÈME D'ALARME

- supervision simplifiée de la sécurité et du contrôle d'accès dans les bâtiments protégés
- intégration de partitions :
  - administration facile des autorisations utilisateur **ACCO NET**
  - possibilité de contrôle des partitions **INTEGRA** par jusqu'à 8000 utilisateurs **ACCO-NT2**
  - possibilité d'armement et de désarmement des partitions intégrées à partir des terminaux, des programmes **ACCO Soft** et **ACCO Web**
  - visualisation de l'état de partitions, zones et sorties des centrales d'alarme
- journal d'événements commun
- possibilité de programmation de blocage / déblocage automatique de portes sélectionnées en cas d'une alarme anti-vol / incendie dans la partition intégrée du système **INTEGRA**





# Structure du système



## Logiciel avancé

ACCO NET est un système de contrôle d'accès dont la gestion, l'administration et la configuration sont basées sur des logiciels avancés. Ses composants sont installés sur un ordinateur avec le système Debian et peuvent, en fonction de la taille du système, se trouver sur une seule ou plusieurs machines.

- Le logiciel **ACCO Server** est responsable de la communication entre un nombre illimité de centrales. C'est donc un système qui peut gérer quel que soit le nombre de sites en créant un système global, distribué et évolutif. La communication s'effectue via la transmission cryptée TCP/IP.
- La configuration, les informations sur la structure du système, les données de 65000 utilisateurs et un nombre illimité d'événements sont stockés dans la base de données **ACCO-DB**.
- Le serveur de l'application **ACCO-WEB** permet de gérer l'accès aux sites de tout lieu dans le monde via un navigateur web.

# Centrale ACCO-NT2

- Responsable de la communication entre les contrôleurs de portes et le serveur **ACCO Server**.
- Munie de deux bus RS-485 dont la longueur totale peut s'élever à 2400 m.
- Jusqu'à 255 contrôleurs de portes peuvent être connectés à une centrale.
- De plus, la centrale peut être étendue avec des modules d'extension : de gestion de télécommandes, de zones et de sorties. Ceci permet de programmer des fonctionnalités adaptées aux besoins de l'investisseur grâce aux fonctions logiques. De ce fait, le système offre des options de commande, p. ex. des barrières, des portes d'entrée, des ascenseurs, des volets roulants, des auvents ou de l'éclairage.
- Chaque centrale **ACCO-NT2** permet de créer jusqu'à 255 partitions. Une seule partition peut se composer d'un certain nombre de portes qui sont surveillées par les contrôleurs de la série **ACCO-KP**.
- Le connecteur USB situé sur la carte de la centrale facilite à l'installateur la configuration initiale de la centrale.
- Le bloc d'alimentation de secours **APS-412 / APS-612 / APS-1412** est chargé de maintenir l'alimentation continue pour assurer le fonctionnement de la centrale même pendant la coupure de courant.
- Une seule centrale peut être intégrée avec plusieurs systèmes d'effraction et d'agression basés sur les centrales d'alarme **INTEGRA**.

La centrale **ACCO-NT2** peut stocker jusqu'à 1 000 000 de ses propres événements et 100 000 événements de chaque contrôleur ainsi que les données de 8000 utilisateurs. Ainsi, en cas de perte de connexion avec le serveur suite p. ex. à une panne de connexion Internet, toute fonctionnalité de la partie du système dont la centrale est responsable est maintenue.



## ACCO NET Contrôleurs et terminaux

Les portes individuelles d'un site sont surveillées par des contrôleurs de portes de série ACCO-KP connectés à l'aide d'un bus RS-485. Cette connexion permet la communication avec la centrale ACCO-NT2 ainsi que la mise à jour du logiciel de tous les modules qui y sont connectés en même temps. Le contrôleur peut être alimenté par le bloc d'alimentation de secours APS-412 / APS-612 / APS-1412 (avec contrôle de l'état de l'alimentation) ou par une autre source 12 V DC.

Chacun des contrôleurs dans le système peut stocker des informations de 1024 utilisateurs et de plus de 24 000 événements dans la mémoire non volatile. Cette protection permet un bon fonctionnement continu du système même en cas de détérioration intentionnelle du bus reliant les contrôleurs avec la centrale. Une fois que la communication est restaurée, la centrale et le serveur téléchargent automatiquement des événements en attente.

Les terminaux utilisés pour identifier des utilisateurs sont connectés aux contrôleurs. Tous les modèles de ces appareils sont équipés d'un lecteur de cartes de proximité standard MIFARE (13,56 MHz) ou EM Marin (125 kHz). Si l'accès est accordé sur la base d'un code saisi ou que l'accès

est possible lorsque les deux options sont combinées, sélectionnez le terminal avec le clavier. Il est également possible de connecter des dispositifs d'autres fabricants via le protocole Dallas ou WIEGAND 26, 32, 34, 36, 40, 42, 56 pour élargir des fonctionnalités du système, p. ex. ajoutant la vérification d'empreintes digitales. Cette option est très utile pour les locaux tels que bureaux secrets ou archives. Les sorties du contrôleur permettent aussi de raccorder des portes bidirectionnelles et des tripodes. Les télécommandes individuellement programmées et adaptées aux besoins d'une personne donnée facilitent la gestion du système. À chaque utilisateur du système peuvent être attribués 4 identifiants (p. ex. cartes, porte-clés), un code et une télécommande.

Les systèmes **ACCO** déjà fonctionnant peuvent être ajoutés au système **ACCO NET**. Il suffit seulement de connecter les contrôleurs au bus de la centrale **ACCO-NT2** et de mettre à jour leur firmware.



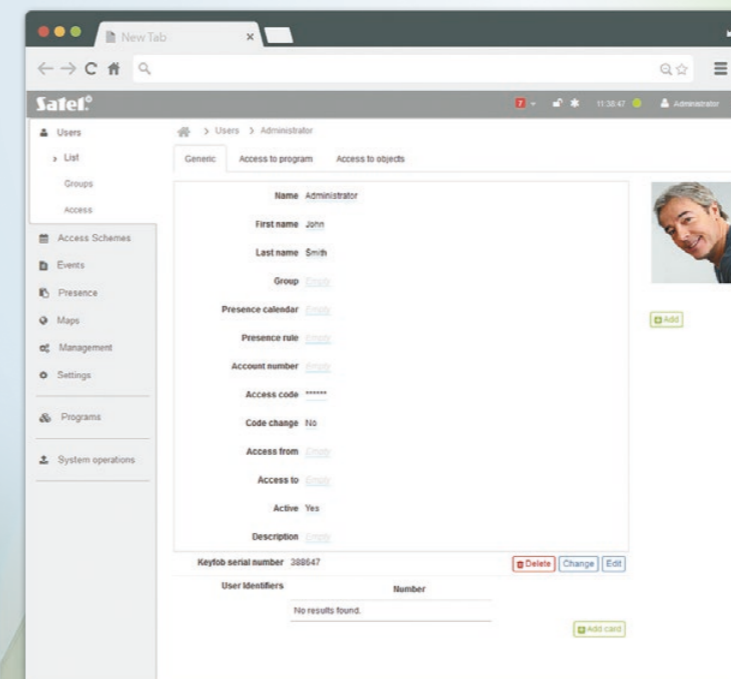
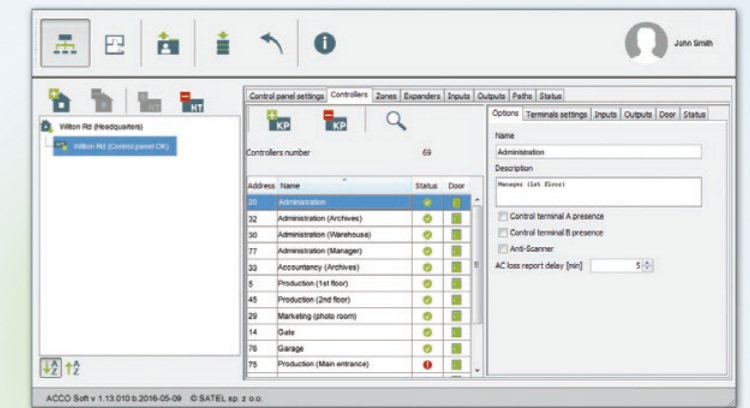
# Installation du système

Le système d'exploitation sur lequel ACCO Server est installé est Debian, une distribution Linux libre et open source. Debian est reconnu comme un système stable avec une qualité élevée et de faibles exigences matérielles. Grâce à sa grande popularité ainsi qu'à son fonctionnement fiable et éprouvé, le système ACCO NET peut être utilisé par un très grand nombre d'utilisateurs.

Spécialement conçu, le script d'installation aide l'installateur à préparer et à démarrer pas à pas ACCO Server en ajoutant et configurant automatiquement des éléments nécessaires au bon fonctionnement et à une pleine fonctionnalité du système tels que base de données MySQL, interpréteur PHP, serveur WWW Apache, JAVA et serveur de l'application ACCO-WEB.

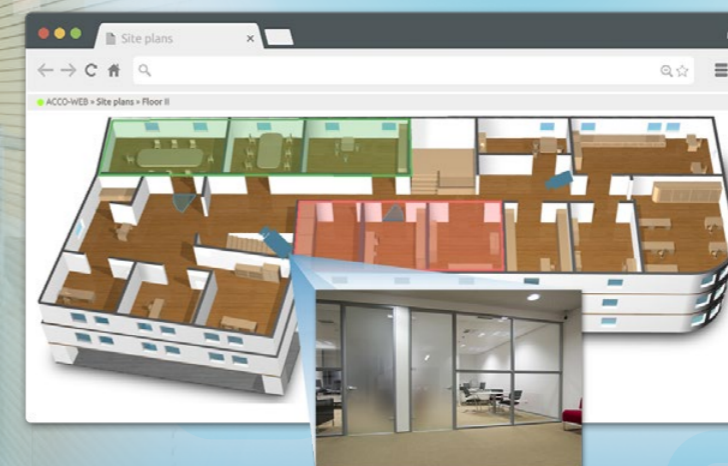
## ACCO Soft outil de configuration du système à distance pour l'installateur

- création de la structure du système
- création de zones de contrôle d'accès
- configuration des centrales **ACCO-NT2**
- possibilité de mise à jour du firmware des centrales **ACCO-NT2**
- possibilité de mise à jour du firmware des contrôleurs de la série **ACCO-KP**
- configuration des appareils avec le lecteur de cartes MIFARE (OSDP) : **SO-MF5, SO-MF3, CR-MF5, CR-MF3** ajout et configuration de modules d'extension (**INT-E, INT-O, INT-PP, INT-RX-S, INT-ORS, INT-IORS**)
- création de chemins d'accès
- accès de tout lieu dans le monde
- configuration de l'intégration des zones **ACCO NET** et des systèmes **INTEGRA**



## ACCO Web outil de gestion à distance du système

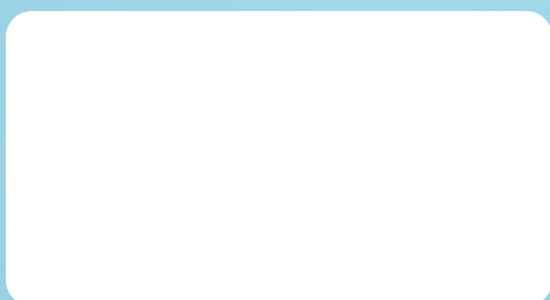
- accès de tout lieu dans le monde via le navigateur
- gestion au moyen des appareils mobiles
- plusieurs utilisateurs peuvent se connecter en même temps
- ajout et gestion d'utilisateurs (**CZ-USB-1** ou **SO-PRG**)
- conformité avec le RGPD
  - ◆ génération d'un document / d'une déclaration / d'un consentement de traitement de données à caractère personnel
  - ◆ droit à l'effacement
- génération des badges personnalisés (au format PDF / à imprimer)
- création de règles et de calendriers
- création de rapports de présence, pour tout nombre d'utilisateurs en même temps
- bureau de présence – compteur de personnes dans une zone / un site + un rapport rapide
- vérification du statut / de la présence des utilisateurs à l'aide des données historiques
- aperçu d'événements avec option de filtrage (concernant les systèmes **INTEGRA** intégrés également)
- gestion du système à partir du menu « Gestion » et de cartes multinationales (créées dans le programme Map Editor)
  - aperçu de l'état du serveur, de centrales et de contrôleurs
  - aperçu de répartition des caméras dans le site
  - aperçu de l'image de la caméra IP (lien ouvert dans une fenêtre de navigateur séparée)
  - fonction anti-passback
  - commande et aperçu de l'état des partitions de systèmes d'alarme **INTEGRA** intégrées à **ACCO NET**



**Safel**  
MADE TO PROTECT



Budowlanych 66, 80-298 Gdansk, Pologne  
tél. +48 58 320 94 00; fax +48 58 320 94 01  
e-mail: trade@satel.pl  
[www.satel.pl](http://www.satel.pl)



Le fabricant se réserve le droit de modifier les spécifications et caractéristiques techniques de ses produits. Les photos ne servent qu'à titre représentatif et peuvent être légèrement différentes des objets qu'elles représentent.  
U-ACCONET-FR0524

## 30 ANS D'EXPÉRIENCE

La protection professionnelle de tous les types d'immeubles et des personnes qui s'y trouvent, grâce à des solutions avancées, fonctionnelles et économiques à la fois – ce sont, en quelques mots, les éléments qui définissent le mieux la mission de la société SATEL, fabricant de systèmes de sécurité avec 100% de participation du capital polonais. La solidité dans les affaires, ainsi qu'un accent particulier mis sur la haute qualité et la richesse de la gamme de produits, ont permis à la marque SATEL de jouir, depuis de 30 ans, d'une forte reconnaissance dans son secteur.

Cette philosophie de gestion, tout comme le travail assidu de plus de 350 salariés de SATEL, produisent des résultats tangibles. Notre riche offre de produits, comprenant plus de 400 articles, garantit d'innombrables possibilités de création, adaptées aux besoins individuels de chaque utilisateur des systèmes : d'alarme, de domotique, d'alarme incendie, de contrôle d'accès et de télésurveillance. Dans le même temps, ces systèmes répondent aux exigences prévues par la réglementation polonaise et internationale, ainsi que par les normes de l'industrie.

L'adaptation de la fonctionnalité des appareils aux exigences actuelles et aux attentes du marché, en utilisant les dernières technologies, est l'un des principaux objectifs de la société SATEL. C'est la raison pour laquelle les départements de conception et de production de notre entreprise sont constamment modernisés et développés. Une conséquence naturelle de toutes les actions visant à produire des équipements de la plus haute qualité a été la mise en place, en 2002, du système de gestion de la qualité selon la norme ISO 9001. Indépendamment de ce certificat, la société SATEL effectue également des tests fonctionnels complets de tous les produits à l'issue de leur ligne de production, assurant ainsi la fiabilité des appareils fabriqués. Soucieuse du design moderne et du plus haut niveau de la qualité et de la fonctionnalité de ses produits, SATEL a gagné de nombreux Clients satisfaits, non seulement en Pologne, mais aussi sur plus de 50 marchés à travers le monde.