

INT-GSM

KOMUNIKAČNÝ MODUL GPRS PRE ÚSTREDNE INTEGRA A INTEGRA PLUS

INT-GSM je komunikačný modul GPRS umožňujúci zabezpečovacím ústredniám zo série **INTEGRA** a **INTEGRA Plus** komunikáciu cez sieť GSM. Zariadenie pracuje na zbernici LCD klávesníc zabezpečovacej ústredne.

Obsluhuje dve karty SIM, pomocou ktorých je možné prijímať správy a prichádzajúce spojenia. Všetky prenosy GPRS sú šifrované v štandarde AES-192.

INT-GSM monitoruje udalosti na dve PCO cez sieť GSM. Využíva na to prenos cez GPRS a správy SMS, s možnosťou nastavenia priority pre každý kanál prenosu.

Správy o udalostiach je tvorené automaticky na základe zápisu v pamäti udalostí zabezpečovacej ústredne. Modul zasiela správy vo forme správ SMS (na maximálne 16 čísiel), a v prípade spolupráce s ústredňou INTEGRA Plus taktiež správy e-mail (na maximálne 16 adries). Po nainštalovaní mobilnej aplikácie **INTEGRA CONTROL**, napr. v smartfóne, sú dostupné aj správy PUSH.

Spolupráca INT-GSM s ústredňami INTEGRA/INTEGRA Plus umožňuje vzdialený prístup a ovládanie systému pomocou:

- aplikácie INTEGRA CONTROL (GPRS)
- správ SMS
- bezplatnej služby CLIP
- programu GUARDX (GPRS).

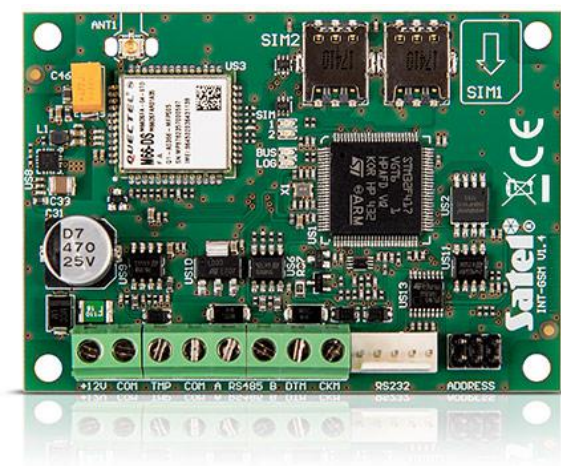
Veľkou výhodou INT-GSM je možnosť spolupráce s ethernetovým modulom **ETHM-1 Plus** (spojenie RS-485). Továrensky je GPRS záložným kanálom spojenia pre sieť Ethernet. Toto riešenie umožňuje realizáciu dvojcestného monitoringu (Dual Path Reporting), zhodného s normou EN 50136, a taktiež umožňuje určiť prioritu kanálov monitoringu udalostí (Ethernet, GPRS a SMS).

Komunikácia cez sieť GSM umožňuje bezdrôtové spojenie ústredne a počítača s nainštalovaným programom **DLOADX** a **GUARDX**, a taktiež konfiguráciu a spravovanie systému z ľubovoľného miesta. Spojenie medzi modulom a počítačom je možné realizovať pomocou spojenia cez server SATEL.

Aktualizácia firmvéru modulu sa vykonáva lokálne cez port RS-232 alebo vzdialene, cez GPRS, pomocou programu **UpServ**.

Vlastnosti:

- spolupráca s ústredňami INTEGRA a INTEGRA Plus (verzia firmvéru 1.18 alebo novšia)
- obsluha dvoch kariet SIM
- možnosť overenia stavu kreditu na kartách pre-paid
- synchronizácia času so serverom NTP alebo siete GSM
- oznamovanie: SMS, CLIP, PUSH, e-mail (INTEGRA Plus)
- vzdialené ovládanie: SMS, CLIP, mobilná aplikácia
- monitoring: GPRS (TCP/UDP), správy SMS
- možnosť spolupráce s ethernetovým modulom ETHM-1 Plus (verzia firmvéru 2.05 alebo novšia):
 - Dual Path Reporting, zhodný s EN 50136
 - záložný kanál spojenia
- možnosť spojenia cez server SATEL
- obsluha systému pomocou mobilnej aplikácie INTEGRA CONTROL
 - Android (verzia firmvéru 4.2.7 alebo novšia)
 - iOS (verzia firmvéru 5.0 alebo novšia)
- programovanie ústredne pomocou DLOADX (verzia firmvéru 1.18.000 alebo novšia) (vzdialené spojenie)
- ovládanie zabezpečovacieho systému pomocou GUARDX (verzia firmvéru 1.18.000 alebo novšia) (vzdialené spojenie)



- spolupráca so systémom **INTEGRUM**
- vzdialená aktualizácia firmvéru modulu cez UpServ

TECHNICKÉ INFORMÁCIE

| | |
|------------------------------------|-------------|
| Napätie napájania ($\pm 15\%$) | 12 V DC |
| Rozmery dosky elektroniky | 80 x 57 mm |
| Pracovná teplota | -10...+55°C |
| Odber prúdu v pohotovostnom režime | 130 mA |
| Maximálny odber prúdu | 250 mA |
| Hmotnosť | 38 g |
| Maximálna vlhkosť ovzdušia | 93 \pm 3% |
| Trieda prostredia podľa EN50130-5 | II |