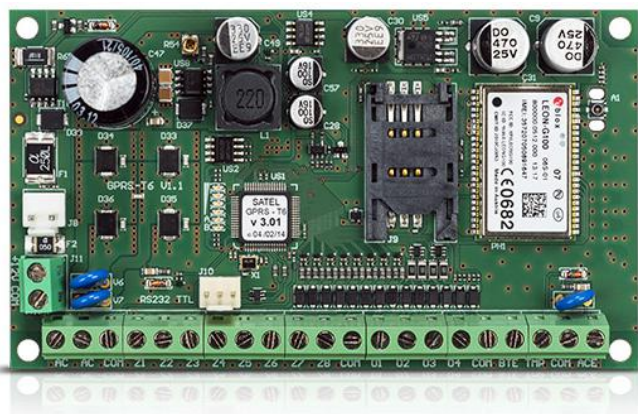


# GPRS-T6

## MODUL MONITORINGU GPRS/SMS S NAPÁJACÍM ZDROMOM

Univerzálny komunikátor **GPRS-T6** je určený na realizáciu monitoringu GPRS a SMS z ľubovoľnej zabezpečovacej ústredne alebo z iného zariadenia. Dodatočnou funkciou **GPRS-T6** je diaľkové ovládanie výstupov modulu, vďaka ktorej je možné napr. zapínať alebo vypínať stráženie zabezpečovacieho systému pomocou SMS správy. Napájací zdroj zabudovaný v module **GPRS-T6** zabezpečuje stálosť spojenia aj pri výpadku základného napájania.

- 8 vstupov spúšťajúcich monitoring alebo oznamovanie
- vstup na kontrolu napájania AC
- 4 výstupy s možnosťou diaľkového ovládania
- automatické prepínanie na SMS v prípade výpadku GPRS
- oznamovanie SMS/CLIP
- zasielanie testov prenosu pomocou informácie CLIP
- signalizácia poruchy spojenia
- zabudovaný napájací zdroj s výkonom 2 A



## TECHNICKÉ INFORMÁCIE

Trieda prostredia	II
Počet výstupov typu OC	4
Typ zdroja	A
Počet vstupov	8+3
Prúdový výkon zdroja	2 A
Rozmery dosky elektroniky	120 x 68,5 mm
Pracovná teplota	-10...+55 °C
Odber prúdu zo siete 230 V - v pohotovostnom režime	110 mA
Odber prúdu zo siete 230 V - maximálny	150 mA
Odber prúdu z akumulátora - maximálny	400 mA
Odber prúdu z akumulátora - v pohotovostnom režime	120 mA
Odporúčany typ transformátora	TR40VA (40VA / 18VAC)
Rozsah výstupného napätia zdroja	10,5...13,8 V DC
Napätie zhlásenia poruchy akumulátora (±10%)	11 V
Napätie odpojenia akumulátora (±10%)	10,5 V
Počet napájacích výstupov	1
Napätie napájania (±10%) [V AC]	18 V AC
Prúd nabíjania akumulátora (±20%)	250 mA
Hmotnosť zariadenia so skrinkou (obalom)	1012 g
Pripustné napätie na vstupe ACE	do 25 V
Prúdová zaťažiteľnosť výstupu +12V	500 mA
Prúdová zaťažiteľnosť výstupu hlásenia poruchy	50 mA