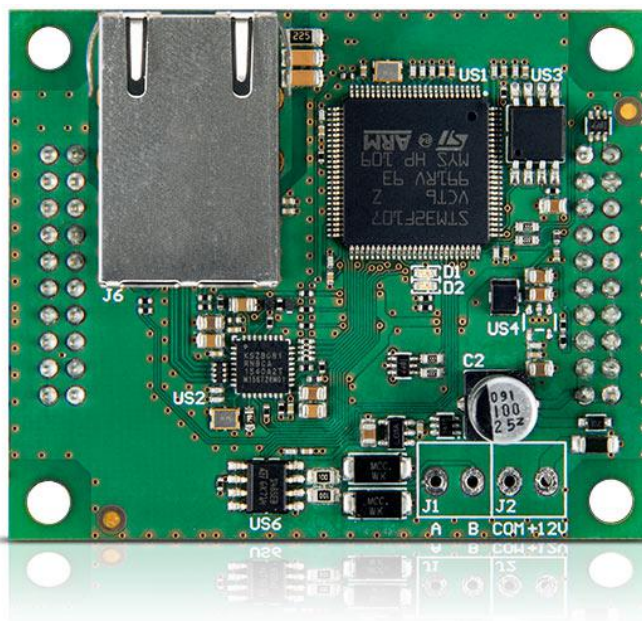


# GSM-X-ETH

ETHERNETOVÝ MODUL PRE KOMUNIKÁTOR GSM-X LTE, GSM-X

**GSM-X-ETH** je zariadenie určené na rozšírenie komunikačných možností modulu **GSM-X LTE** a **GSM-X** o ethernetový kanál. Použitie tohto kanálu sa môže vykonávať zároveň s komunikáciou GPRS, alebo môže slúžiť ako náhrada tejto komunikácie. Je možné nakonfigurovať prioritu využívania jednotlivých kanálov pre konkrétne funkcie. Táto možnosť umožňuje optimálne prispôsobiť nastavenia modulov **GSM-X LTE** a **GSM-X** potrebám konkrétneho systému.

- spolupráca s: **GSM-X LTE**, **GSM-X**
- obsluha dodatočného komunikačného kanálu – siete ethernet



## TECHNICKÉ INFORMÁCIE

Rozmery dosky elektroniky	61 x 51 mm
Pracovná teplota	-10...+55°C
Odber prúdu v pohotovostnom režime	25 mA
Maximálny odber prúdu	25 mA
Hmotnosť	25 g
Maximálna vlhkosť ovzdušia	93±3%
Trieda prostredia podľa EN50130-5	II

