

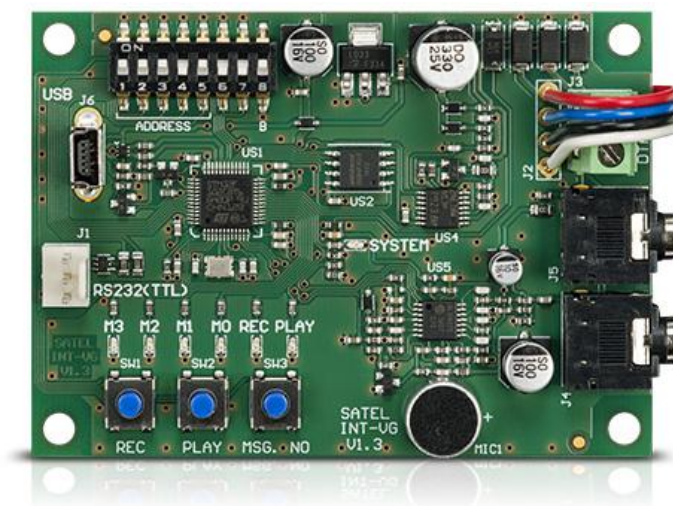
# INT-VG

## HLASOVÝ MODUL

INT-VG je modul, ktorý umožňuje diaľkové ovládanie zabezpečovacích systémov **VERSA** a **INTEGRA** pomocou klávesnice telefónu a hlasového menu. Pomocou tohto modulu je možné nielen zapnúť/vypnúť stráženie, ale taktiež overiť stav systému, či ovládať zariadenia pripojené na zabezpečovaciu ústredňu. Modu okrem toho plní úlohu hlasového modulu so 16 správami na oznamovanie pri určených udalostiach v zabezpečovacom systéme.

### Vlastnosti:

- hlasové menu diaľkového ovládania pomocou ľubovoľného telefónu s tónovou voľbou DTMF
- uloženie správ počas konfigurácie s použitím technológie konverzie textu na hlasové správy
- diaľkové zapínanie/vypínanie stráženia a ovládanie výstupov na obsluhu zariadení automatizácie
- diaľkové overenie stavu systému
- funkcie MAKRO uľahčujúce automatické vykonávanie sekvencií činností
- konfigurácia modulu pomocou bezplatného programu **VG-SOFT** v slovenskom jazyku
- možnosť uloženia 16 správ na telefónne oznamovanie
- spolupráca s ústredňami **INTEGRA** a **VERSA**



### POZOR!

- S ústredňami INTEGRA v1.09 a staršími modul umožňuje jedine funkcie hlasového modulu. Úplné funkcie modulu sú dostupné od verzie INTEGRA v1.10.
- **Firmvér v1.02** – spolupracuje iba s modulmi INT-VG, ktoré majú firmvér v1.02 alebo starší. Na spojenie s modulom je potrebná inštalácia ovládača virtuálneho portu SATEL Virtual COM Port Driver, ktorý je možné stiahnuť z: **SATEL Virtual COM Port Driver.zip**.
- **Firmvér v1.07** – spolupracuje iba s modulmi INT-VG, ktoré majú firmvér v1.04 alebo novší. Na spojenie s takým modulom nie je potrebná inštalácia ovládača.

## TECHNICKÉ INFORMÁCIE

|                                    |              |
|------------------------------------|--------------|
| Maximálny odber prúdu              | 35 mA        |
| Napätie napájania (±15%)           | 12 V DC      |
| Odber prúdu v pohotovostnom režime | 27 mA        |
| Trieda prostredia                  | II           |
| Pracovná teplota                   | -10...+55 °C |
| Rozmery dosky elektroniky          | 57 x 80 mm   |
| Hmotnosť                           | 32 g         |