

INT-GSM

GPRS –МОДУЛЬ ДЛЯ INTEGRA И INTEGRA PLUS

INT-GSM – это GPRS-модуль для приборов **INTEGRA** и **INTEGRA Plus**, подключаемый к шине связи.

Он поддерживает две SIM-карты. Для шифрования передаваемых данных используется алгоритм AES-192.

INT-GSM позволяет отправлять события на два ПЦН по GSM-сети (GPRS и SMS) с возможностью определения приоритета для отдельных каналов.

Информация о событиях, передаваемая пользователям, создается автоматически на базе журнала событий приемно-контрольного прибора. Модуль отправляет SMS-сообщения (макс. 16 телефонных номеров) и, при подключении к прибору INTEGRA Plus, электронные письма (макс. 16 адресов). Для пользователей мобильного приложения **INTEGRA CONTROL** доступны и PUSH-уведомления.

INT-GSM с приборами INTEGRA/INTEGRA Plus позволяет управлять системой с помощью:

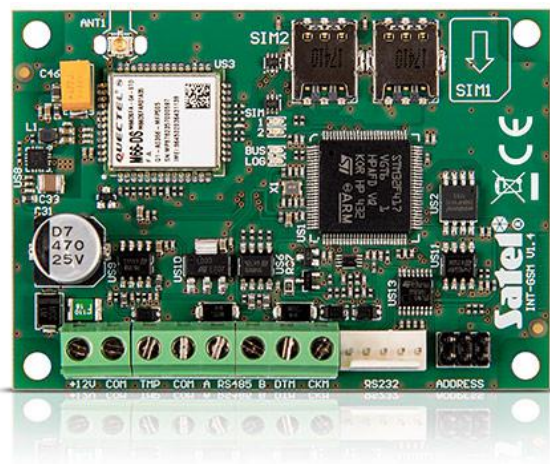
- мобильного приложения INTEGRA CONTROL (GPRS)
- SMS
- бесплатной услуги CLIP
- ПО GUARDX (GPRS).

Модуль INT-GSM может работать с модулем **ETHM-1 Plus** (подключение по RS-485). В таком случае по умолчанию GPRS – это резервный канал связи для сети Ethernet ("Dual Path Reporting" по европейскому стандарту EN 50136). Приоритет каналов мониторинга можно запрограммировать (Ethernet, GPRS и SMS).

Модуль позволяет подключаться удаленно к прибору с помощью ПО **DLOADX** и **GUARDX**, используя услугу SATEL по установке соединений.

Обновление микропрограммы модуля осуществляется локально по RS-232 порту или удаленной по GPRS при использовании **UpServ**.

- совместимость с приборами INTEGRA и INTEGRA Plus (версии 1.18 или выше)
- две SIM-карты
- возможность проверки баланса на счету карт
- синхронизация времени (NTP или GSM)
- уведомление: SMS, CLIP, PUSH, e-mail (INTEGRA Plus)
- удаленное управление: SMS, CLIP, мобильное приложение
- мониторинг: GPRS (TCP/UDP), SMS
- возможность интеграции с модулем ETHM-1 Plus (версии 2.05 или выше):
 - Dual Path Reporting (совместимость с EN 50136)
 - резервный канал связи
- возможность использовать услугу SATEL по установке соединений
- поддержка мобильного приложения INTEGRA CONTROL
 - Android (версии 4.2.7 или выше)
 - iOS (версии 5.0 или выше)
- поддержка ПО DLOADX (версии 1.18.000 или выше)
- поддержка ПО GUARDX
- возможность подключения к системе **INTEGRUM**
- поддержка UpServ (удаленное обновление микропрограммы модуля)



ТЕХДААННЫЕ

Напряжение питания ($\pm 15\%$)	12 В DC
Габаритные размеры платы электроники	80 x 57 мм
Диапазон рабочих температур	-10...+55°C
Потребление тока в режиме готовности	130 мА
Максимальное потребление тока	250 мА
Вес	38 г
Максимальная влажность воздуха	93 \pm 3%
Класс среды по стандарту EN50130-5	II

