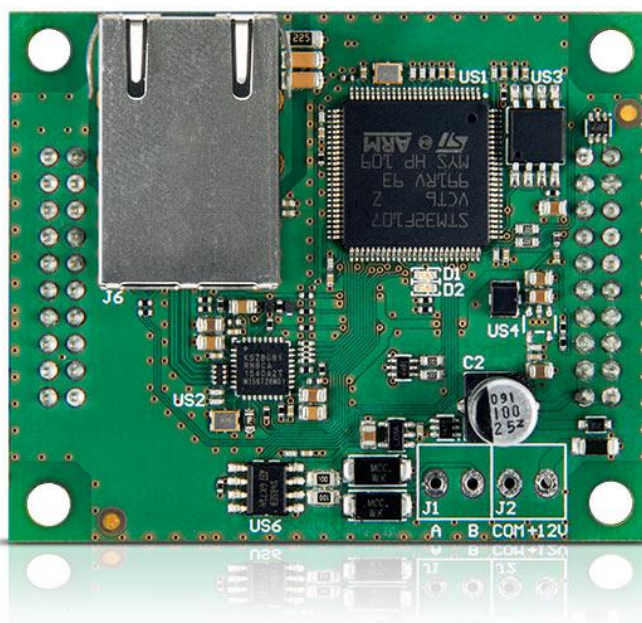


# GSM-X-ETH

## ETHERNET-МОДУЛЬ ДЛЯ GSM-X LTE И GSM-X

**GSM-X-ETH** – это устройство, предназначенное для расширения возможностей связи универсальных модулей **GSM-X LTE** и **GSM-X** дополнительным Ethernet-каналом связи. Он может выполнять роль резервного канала связи для повышения надежности доставки информации или являться альтернативой для сотовой сети. Доступна настройка приоритетов использования конкретного канала для отдельных функций. Эта опция позволяет персонализировать настройку модулей **GSM-X LTE** и **GSM-X** под потребности конкретной системы.

- совместная работа с универсальным модулем связи: **GSM-X LTE, GSM-X**
- обеспечение дополнительного канала связи – сети Ethernet



### ТЕХДААННЫЕ

Габаритные размеры платы электроники	61 x 51 мм
Диапазон рабочих температур	-10...+55°C
Потребление тока в режиме готовности	25 mA
Максимальное потребление тока	25 mA
Вес	25 г
Максимальная влажность воздуха	93±3%
Класс среды по стандарту EN50130-5	II

