

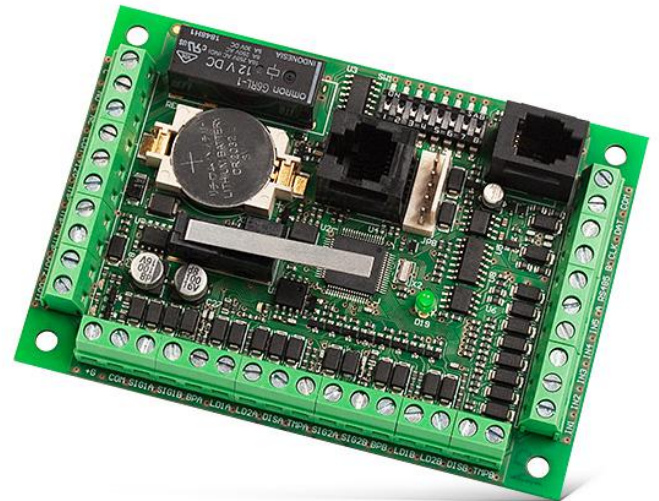
# ACCO-KPWG

## STANDALONE DEUR CONTROLLER MET ONDERSTEUNING VOOR WIEGAND EN EM MARIN LEZERS

De ACCO-KPWG module is voor het controleren van één enkele deur binnen het ACCO toegangscontrole systeem. De module kan ook standalone worden gebruikt. Een gebruiker kan zich autoriseren middels een code of passieve transponder (proximity kaart, tag, etc.). De ACCO-KPWG ondersteunt kaartlezers welke het Wiegand en EM Marin protocol ondersteunen, als ook iButton (Dallas chip) lezers.

Het apparaat wordt gekenmerkt door een groot aantal instellingen, waaronder de gebruikersrechten en tijdschema's voor elke gebruiker en met inbegrip van speciale vakantie schema's. Tevens is een logboek voor meer dan 24.000 gebeurtenissen beschikbaar. Een niet-vluchtig flash geheugen zorgt voor de beveiliging van de module instellingen in het geval van een stroomstoring. De ACCO-KPWG is voorzien van een relais uitgang voor het aansturen van een elektrisch slot of ander deur openingsmechanisme. Dankzij extra ingangen en uitgangen kan de module samen werken met het alarmsysteem.

Configuratie en sommige functies van ACCO-KPWG kunnen verschillen vanwege het systeem waarvan de controller deel uitmaakt. De deur controller wordt geprogrammeerd via een LCD bediendeel of een PC computer met het ACCO-SOFT-LT software erop geïnstalleerd. De PC kan worden aangesloten op het systeem via de RS-232 poort of via RS-485 bij gebruik van de ACCO-USB converter. In het ACCO NET systeem wordt de controller configuratie uitgevoerd met behulp van de ACCO Soft software.



- ondersteuning voor één enkele deur met in en uit autorisatie
- ondersteuning voor lezers met de volgende transmissie formaten:
  - EM Marin (SATEL lezers)
  - Wiegand 26bit
  - Wiegand 32, 34, 36, 40, 42, 56 (controller firmware versie 3.02 (release datum 2017-11-03) of nieuwer – heeft betrekking op het ACCO NET systeem)
  - Dallas
- standalone of ACCO/ACCO NET systeem werkingsmode
- 1024 gebruikers
- gebruikersrechten definieerbaar
- toegangsautorisatie via proximity kaart en/of code
- 256 schema's
- vakantie schema's
- niet-vluchtig logboek voor 24 576 gebeurtenissen
- werktijd registratie geheugen
- anti-passback
- programmering via:
  - permanent of tijdelijk aangesloten LCD bediendeel
  - PC aangesloten op de RS-232 poort
  - PC aangesloten op de ACCO-USB interface naar RS-485 bus
- niet-vluchtig instellingsgeheugen
- op FLASH gebaseerde firmware update
- via schema deuren openen of sluiten
- programmeerbaar aantal toegangslimieten

**Let op!**

ACCO-KPWG controller versie:

- **v2.03** werkt alleen met **ACCO-SOFT-LT** software versie **v1.03**
- **v3.00** werkt alleen met **ACCO-SOFT-LT** software versie **v1.04** of **v1.05**
- **v3.01** werkt alleen met **ACCO-SOFT-LT** software versie **v1.05** of **v1.07.004**

Om te kunnen werken met het ACCO-NT systeem dient de controller versie **3.00** of nieuwer te hebben.

ACCO-KPWG controller versie:

- **v3.02** werkt alleen met **ACCO-NT** controllers met versie **v1.12.xxx**
- **v3.03** werkt alleen met **ACCO-NT** controllers met versie **v1.13.xxx**
- **v3.04** werkt alleen met **ACCO-NT** controllers met versie **v1.14.023**
- **v3.05** werkt alleen met **ACCO-NT** controllers met versie **v1.14.026**

**TECHNISCHE GEGEVENS**

|                                 |              |
|---------------------------------|--------------|
| Milieuklasse                    | II           |
| Max. geschakeld vermogen relais | 8 A          |
| OC uitgangsvermogen             | 50 mA        |
| Afmetingen print                | 73 x 104 mm  |
| Bedrijfstemperatuur             | -10...+55 °C |
| Nominaal voedingsvoltage (±15%) | 12 V DC      |
| Gewicht                         | 235 g        |

