

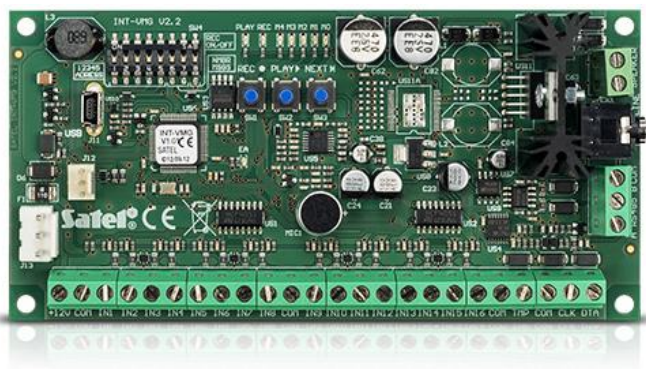
# INT-VMG

## MODULO PER COMUNICATI VOCALI

Il modulo INT-VMG, è stato concepito per la riproduzione di comunicati vocali nell'oggetto, richiamati attraverso l'utilizzo della centrale di allarme. Può essere utilizzato per fornire informazioni oppure messaggi di avviso, ed anche allo scopo di semplificare l'operatività del sistema di allarme a persone come ad esempio, anziani oppure bambini. Inoltre, la possibilità di salvare qualsiasi suono, permette di utilizzare il modulo per la riproduzione dei caratteristici segnali di avvertimento. L'amplificatore incorporato, permette di collegare il modulo direttamente ad un altoparlante esterno e la linea di uscita, rende possibile il collegamento dell'apparecchiatura al sistema PA nell'oggetto. I comunicati vengono registrati nella memoria dell'apparecchiatura, attraverso l'utilizzo del programma fornito con la stessa, contenente la funzione di conversione del testo scritto in testo parlato, caratteristica grazie alla quale non è necessario l'utilizzo di un lettore, durante la loro registrazione.

### Caratteristiche:

- possibilità di registrare fino a 32 diversi comunicati
- richiamo dei comunicati attraverso l'utilizzo della centrale di allarme **INTEGRA**, oppure attraverso altre apparecchiature esterne
- amplificatore incorporato che permette il collegamento diretto dell'altoparlante
- uscita di linea di facilitazione del collegamento al sistema PA
- porta USB incorporata per una programmazione veloce attraverso l'utilizzo di un computer



### SCHEMA TECNICA

Tensione di alimentazione ( $\pm 15\%$ )	12 V DC
Dimensioni della scheda elettronica	68 x 140 mm
Temperatura di lavoro	-10...+55 °C
Assorbimento di corrente in stato di pronto	75 mA
Assorbimento di corrente massimo	500 mA
Peso	80 g
Umidità massima	93 $\pm 3\%$
Classe ambientale EN50130-5	II
Potenza di uscita massima dell'altoparlante	6 W
Impedenza consigliata dell'altoparlante collegato ai terminali SPEAKER	8 $\Omega$