

# ACCO-NT2

## CENTRALE DE CONTRÔLE D'ACCÈS

**ACCO-NT2** est une centrale de contrôle d'accès qui fait partie du système de contrôle d'accès **ACCO NET**. Ce système offre de nombreuses nouvelles fonctionnalités aussi bien pour son administrateur système que pour son utilisateur. La centralisation du système, la possibilité d'y intégrer n'importe quel nombre de sites et n'importe quel nombre de centrales dans chaque site ainsi que la possibilité d'administrer le système à partir du navigateur Web ne sont que quelques exemples des nouvelles fonctionnalités du système.

La centrale **ACCO-NT2** rend possible la programmation des opérations logiques complexes sur les sorties ce qui permet l'exécution de fonctions de commande non standard. De plus, la centrale prend en charge 8 000 utilisateurs (jusqu'à 65 000 dans l'ensemble du système), et chacun d'eux peut se voir attribuer 4 identifiants (cartes, porte-clés, puces Dallas, etc.) et une télécommande.

Une seule centrale **ACCO-NT2** peut être intégrée à de nombreux systèmes d'alarme d'effraction et d'agression basés sur les centrales **INTEGRA** et **INTEGRA Plus**.

- prise en charge de jusqu'à 255 modules de contrôle d'accès
- possibilité de créer jusqu'à 255 partitions dans 1 centrale (jusqu'à 255 modules de contrôle d'accès peuvent être définis dans une partition) possibilité d'ajouter jusqu'à 16 passages (jusqu'à 16 partitions peuvent être définies dans chaque passage)
- 8 zones programmables sur la carte de la centrale, possibilité d'extension à 264 zones
- 8 sorties programmables sur la carte de la centrale, possibilité d'extensions à 264 sorties
- 2 sorties haut courant sur la carte de la centrale avec fonctionnalité de sortie d'alimentation (capacité de charge de courant de chaque sortie : 0,5 A / 12 V CC  $\pm$  15 %)
- possibilité de connecter jusqu'à 32 modules d'extension directement à la centrale : **INT-E**, **INT-IORS**, **INT-O**, **INT-ORS**, **INT-PP**, **INT-RX-S** protection électrique de toutes les zones et sorties ainsi que des bus de communication prise pour alimentation de secours **APS-412**, **APS-612** ou **APS-1412**
- port USB MINI-B pour configurer les paramètres réseau et mettre à jour le logiciel de la centrale
- voyants LED pour indiquer l'état de : communication entre la centrale et les bus RS-485, ordinateur et serveur
- système d'alimentation
- carte Micro SD
- événements sont stockés dans la mémoire non volatile de la centrale :
  - jusqu'à 1 000 000 d'événements depuis la centrale
  - 100 000 événements de chaque module de contrôle d'accès
- nombre d'utilisateurs : 8 000 dans le contrôle (65 000 dans l'ensemble du système)
- chaque utilisateur peut se voir attribuer :

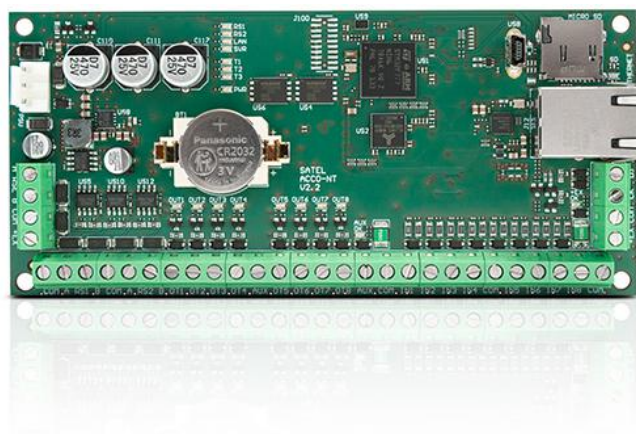
code

transpondeur passif (p. ex. sous la forme d'une carte de proximité ou d'un porte-clés)

puce Dallas

télécommande

- possibilité d'attribuer 4 identifiants et 1 porte-clés à un utilisateur
- accès à certaines partitions dans un intervalle de temps spécifié
- possibilité de bloquer/débloquer la partition à un moment précis ou selon le calendrier d'accès
- réalisation de fonctions logiques sur les zones et les sorties



- gestion des tourniquets
- possibilité de commander les sorties de la centrale à l'aide de télécommandes
- installation optionnelle de la centrale dans le boîtier **OPU-3 P** ou **OPU-4 P**

**Attention !**

La centrale de contrôle d'accès ACCO-NT2 en version :

- 1.15.xxx fonctionne avec ACCO Server version 1.18.xxx

La centrale de contrôle d'accès ACCO-NT2 fonctionne avec les contrôleurs de porte ACCO-KP2 ainsi qu'avec les modèles d'archive ACCO-KP, ACCO-KPWG, ACCO-KP-PS, ACCO-KPWG-PS (uniquement dans la version 3.06 ou ultérieure).