

INT-GSM

MÓDULO DE COMUNICACIÓN GPRS PARA INTEGRA E INTEGRA PLUS

El INT-GSM es un módulo de comunicación GPRS que permite que las centrales de alarma de la serie **INTEGRA** e **INTEGRA Plus** se comuniquen por medio de la red GSM. El dispositivo basa su funcionamiento en el bus de los teclados de la central de alarma.

El módulo soporta dos tarjetas SIM que al mismo tiempo permiten recibir los mensajes y contestar las llamadas entrantes. Todas las transmisiones GPRS están encriptadas dentro del estándar AES-192.

El INT-GSM monitoriza los eventos a dos receptoras de alarma (p.ej. a las agencias de seguridad) por medio de la red GSM. Para ello, se sirve del sistema GPRS y de los mensajes SMS, con la posibilidad de establecer la prioridad para cada una de las rutas de transmisión señaladas.

Las notificaciones sobre los eventos se generan automáticamente según las grabaciones en la memoria de eventos de la central de alarma. El módulo envía las notificaciones en forma de mensajes SMS (como mucho a 16 números de teléfono) y en caso de la interacción con la central INTEGRA Plus, también en forma de correos electrónicos (como mucho a 16 direcciones de correo electrónico). Al instalar la aplicación móvil **INTEGRA CONTROL**, por ejemplo, en el smartphone, se hacen accesibles las notificaciones PUSH.

La interacción entre el INT-GSM y las centrales INTEGRA/INTEGRA Plus abre el acceso al control remoto del sistema a través de:

- aplicación INTEGRA CONTROL (GPRS)
- mensajes SMS
- servicio CLIP gratuito
- programa GUARDX (GPRS).

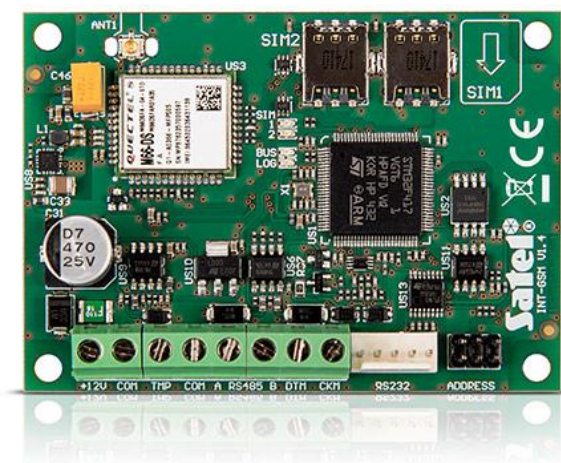
La gran ventaja del INT-GSM es la posibilidad de interactuar con el módulo de ethernet **ETHM-1 Plus** (conexión RS-485). El GPRS es un canal de conexión predefinido para la red Ethernet. Este dueto permite realizar la monitorización doble (Dual Path Reporting), de acuerdo con la norma EN 50136, y además, definir la prioridad de las rutas de monitorización de los eventos (Ethernet, GPRS y SMS).

La comunicación por medio de la red GSM posibilita la conexión inalámbrica entre la central y el ordenador con los programas **DLOADX** y **GUARDX** instalados, y asimismo, la configuración y la gestión del sistema incluso desde una localización alejada. La conexión entre el módulo y el ordenador puede efectuarse por medio del servicio de configuración de conexiones SATEL.

La actualización del software del módulo puede realizarse a través del puerto RS-232, o bien, remotamente por medio del GPRS con el uso del software **UpServ**.

Propiedades:

- interacción con las centrales INTEGRA e INTEGRA Plus (la versión 1.18 o superior)
- soporte de dos tarjetas SIM
- posibilidad de verificar el estado de la cuenta pre-paid
- sincronización de la hora con el servidor NTP o la red GSM
- notificaciones: SMS, CLIP, PUSH, e-mail (INTEGRA Plus)
- control remoto: SMS, CLIP, aplicación móvil
- monitorización: GPRS (TCP/UDP), mensajes SMS
- posibilidad de la interacción con el módulo de ethernet ETHM-1 Plus (la versión 2.05 o superior):
 - Dual Path Reporting, según EN 50136 z
 - ruta de comunicación auxiliar
- posibilidad de servirse del servicio de configuración de conexiones SATEL



- control del sistema a través de la aplicación móvil INTEGRRA CONTROL
 - Android (versión 4.2.7 o superior)
 - iOS (versión 5.0 o superior)
- programación de las centrales por medio de DLOADX (la versión 1.18.000 o superior) (conexión remota)
- supervisión del sistema de alarma por medio de GUARDX (la versión 1.18.000 o superior) (conexión remota)
- interacción con el sistema **INTEGRUM**
- actualización remota del software del módulo a través de UpServ

DATOS TÉCNICOS

Tensión de alimentación ($\pm 15\%$)	12 V DC
Dimensiones de la pletina electrónica	80 x 57 mm
Rango de temperaturas de trabajo	-10...+55°C
Consumo de la corriente en modo de disponibilidad	130 mA
Consumo máximo de la corriente	250 mA
Peso	38 g
Humedad máxima	93 \pm 3%
Clase medioambiental según EN50 130-5	II

