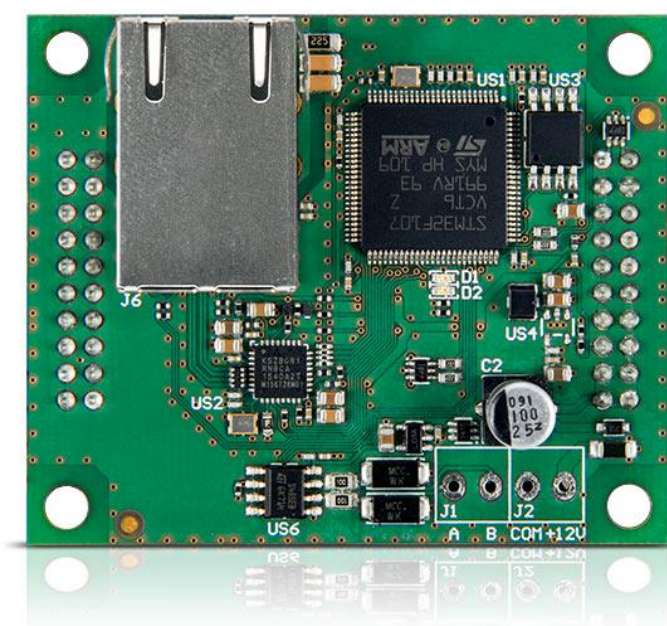


GSM-X-ETH

MÓDULO DE ETHERNET DEL COMUNICADOR GSM-X LTE, GSM-X

El dispositivo **GSM-X-ETH** es un dispositivo que permite ampliar las opciones de comunicación de los módulos universales **GSM-X LTE** y **GSM-X** con la ruta Ethernet. Dicho canal puede usarse paralelamente con la transmisión GPRS o ser su alternativa. Es posible configurar la prioridad del uso de las respectivas rutas para determinadas funciones. La opción permite adaptar de manera óptima los ajustes de los módulos GSM-X LTE y GSM-X a las necesidades de determinado sistema.

- interacción con: **GSM-X LTE, GSM-X**
- soporte de un canal de comunicación adicional, de la red Ethernet



DATOS TÉCNICOS

| | |
|---|-------------|
| Dimensiones de la pletina electrónica | 61 x 51 mm |
| Rango de temperaturas de trabajo | -10...+55°C |
| Consumo de la corriente en modo de disponibilidad | 25 mA |
| Consumo máximo de la corriente | 25 mA |
| Peso | 25 g |
| Humedad máxima | 93±3% |
| Clase medioambiental según EN50 130-5 | II |