

Satel®

MADE TO PROTECT

MÓDULO UNIVERSAL
DE COMUNICACIÓN
GSM-X



www.satel.eu

GSM-X MÓDULO UNIVERSAL

DE COMUNICACIÓN

Comunicación

- simulación de la línea telefónica por medio de GSM: puerta GSM
- comunicador tipo audio incorporado
- uso de dos tarjetas SIM
- fácil extensión con el módulo de ethernet GSM-X-ETH o con el módulo telefónico GSM-X-PSTN

Compatibilidad con las centrales de alarma INTEGRA e INTEGRA Plus

- transmisión de datos rápida
- monitorización de eventos desde la central por medio de la interfaz RS-232
- composición automática de los mensajes SMS del listado de eventos (INTEGRA Plus)
- gestión remota de las centrales por medio del programa GUARDX
- configuración remota de las centrales por medio del programa DLOADX

Compatibilidad con cualquier central de alarma

- zonas programables
- salidas con la posibilidad de control remoto
- conversión de la monitorización audio (PSTN) en: GPRS, audio (GSM/PSTN*), SMS, Ethernet**

Monitorización de eventos

- Dual Path Reporting conforme con EN 50136*/**
- fuentes de monitorización:
 - monitorización audio de la central de alarma
 - eventos internos
 - violación de zonas
 - cambio del estado de salidas
- rutas de monitorización:
 - GPRS (TCP/UDP)
 - audio (red celular / línea telefónica PSTN*)
 - SMS
 - Ethernet** (TCP/UDP)

Notificaciones

- **fuentes de las notificaciones:**
 - monitorización audio de la central de alarma
 - mensajes en formato PAGER
 - eventos internos
 - violación de zonas
 - cambio del estado de salidas
- **formas de las notificaciones:**
 - audio
 - SMS
 - PUSH
 - CLIP

Control remoto de salidas

- SMS
- CLIP
- DTMF
- aplicación móvil GX CONTROL
- programa de configuración GX Soft

Aplicación móvil GX CONTROL para Android e iOS

- verificación del estado de las zonas con la posibilidad de bloquearlas
- control y verificación del estado de salidas
- revisión de averías con la posibilidad de eliminar la memoria
- acceso a la memoria de eventos con la opción de filtrar
- notificaciones PUSH

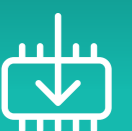
Programa de configuración GX Soft

- interfaz intuitiva
- configuración completa del módulo
- acceso a la memoria de eventos
- diagnóstico de averías



* En caso de la interacción entre GSM-X y GSM-X-PSTN
** En caso de la interacción entre GSM-X y GSM-X-ETH

Satel
MADE TO PROTECT



GSM-X

MÓDULO UNIVERSAL DE COMUNICACIÓN

El módulo GSM-X es un módulo universal de comunicación que ofrece una amplia funcionalidad y la posibilidad de controlar múltiples rutas de comunicación. Encontrará con facilidad numerosas aplicaciones, de las cuales algunas podrán realizarse simultáneamente.



Flexibilidad completa

El módulo GSM-X puede emplearse en muchas instalaciones tanto existentes como nuevas. Puede recibir las informaciones sobre los eventos desde la central de alarma conectada o desde el controlador para transmitir las a las centrales receptoras de alarma de la agencia de seguridad o a las personas interesadas a través de la red celular, línea telefónica analógica PSTN* o Ethernet**. El dispositivo debe conectarse al dialer de la central o a sus salidas correctamente configuradas.

El módulo puede servir para realizar la función de control remoto, por ejemplo, para armar o abrir la puerta, con el uso, entre otros, de la aplicación móvil.

El módulo GSM-X puede dar «nueva vida» a los sistemas de alarma más antiguos.

Compatibilidad con las centrales de alarma INTEGRA e INTEGRA Plus

El GSM-X es compatible con los dispositivos de la serie INTEGRA e INTEGRA Plus (con el uso de RS-232). Puede monitorizar los eventos desde las centrales por medio de cualquier ruta disponible: GPRS, audio (por medio de la red celular o PSTN*), SMS o Ethernet**. Además, en caso de INTEGRA Plus, es disponible la función de creación automática de los mensajes SMS: el contenido del mensaje se basa directamente en el listado de eventos.

El **GSM-X** posibilita también la conexión remota con el software de las centrales **INTEGRA** e **INTEGRA Plus**:

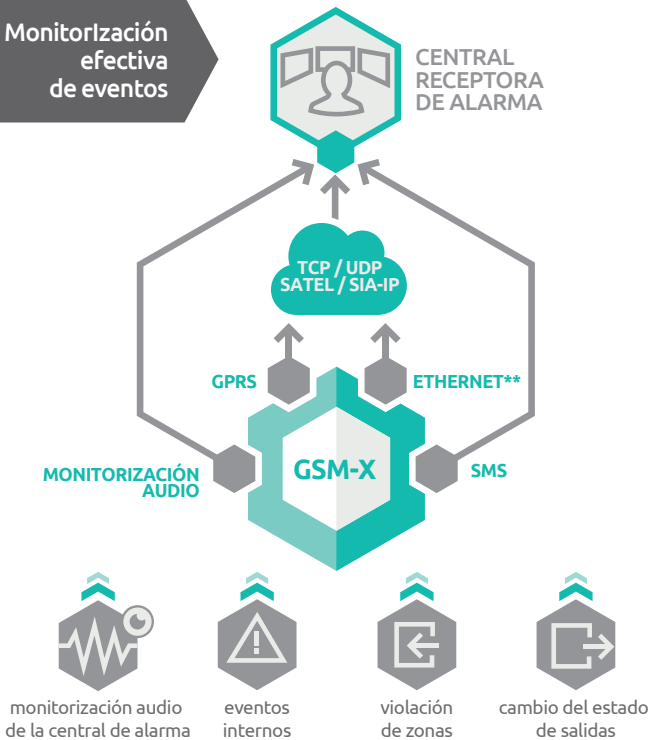
- **DLOADX** – sirve para configurar
- **GUARDX** – sirve para supervisar y gestionar los sistemas de alarma.

Comunicación

El dispositivo está dotado del teléfono celular. Dispone de dos ranuras para las tarjetas SIM y permite usar los servicios de diferentes operadores. En caso de surgir problemas de conexión en una de las tarjetas, otra tarjeta se activará automáticamente manteniendo la conexión sin interrupciones. De gran utilidad son las funciones de control de las tarjetas SIM de prepago que permiten verificar el saldo y ajustar las notificaciones sobre la superación del límite mínimo establecido.

Una ventaja indudable del dispositivo es la posibilidad de extenderlo fácilmente con uno de los módulos, el módulo de ethernet **GSM-X-ETH** o el módulo telefónico **GSM-X-PSTN**, haciendo accesibles otros medios de comunicación, es decir, la **red Ethernet** o la **línea telefónica** analógica.

Monitorización efectiva de eventos



Monitorización efectiva

En el alcance de la monitorización, la información se puede transmitir efectivamente por medio de:

- GPRS: vía protocolo TCP o UDP
- voz: ruta audio vía red celular o PSTN*
- texto: vía SMS
- red Ethernet**: vía TCP o UDP.

En caso de los eventos facilitados por medio de la tecnología GPRS o la red Ethernet**, el módulo soportará dos formatos de transmisión:

- SIA-IP (compatibilidad con cualquier central receptora)
- SATEL (compatibilidad con los dispositivos de SATEL: la central receptora STAM-2 o el convertidor de monitorización TCP/IP para los formatos audio SMET Pro).

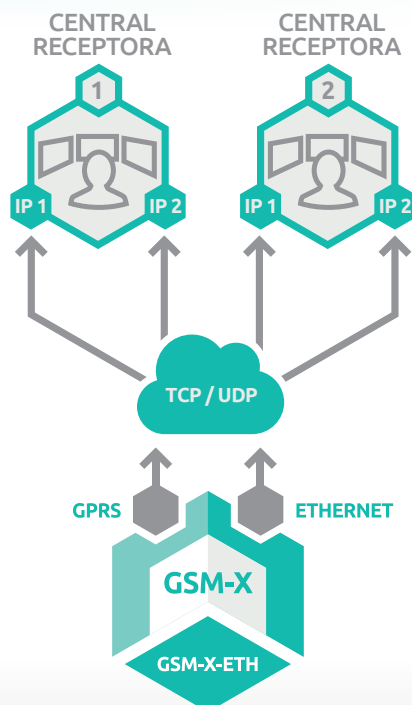
El uso de varias rutas de transmisión dentro de un sólo dispositivo garantiza un envío de información rápido y seguro. Cada una de las rutas puede usarse independientemente tras determinar las tareas a realizar.

Dual Path Reporting (monitorización doble)

El módulo GSM-X, con el módulo GSM-X-ETH conectado, permite realizar la monitorización por medio de dos rutas independientes: red celular o Ethernet (posibilidad de establecer la prioridad). En cambio, si GSM-X interactúa con GSM-X-PSTN, la monitorización doble puede realizarse a través de la red celular o la línea telefónica analógica.

El control continuo del estado de las conexiones con la central receptora y la sustituibilidad de las rutas de transmisión, hacen cumplir los requisitos categóricos de la norma EN 50136 en la materia del llamado Dual Path Reporting.

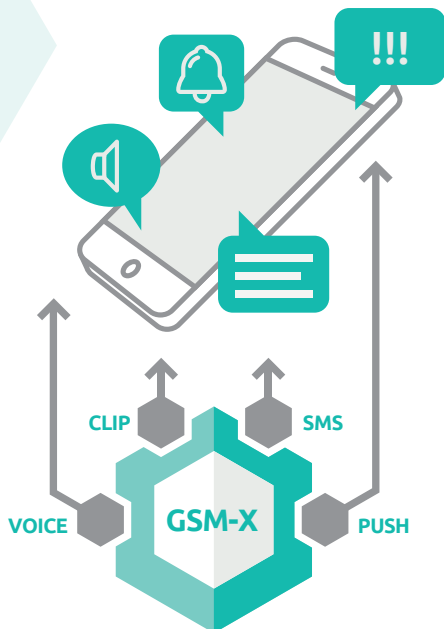
El módulo GSM-X ofrece la posibilidad de enviar la monitorización a dos centrales receptoras de alarma autónomas. Cada una de ellas, si hace falta, puede tener asignadas dos direcciones IP (monitorización TCP/UDP) o dos números de teléfono (monitorización audio).



Dual Path Reporting realizada por medio de GSM-X + GSM-X-ETH

* En caso de la interacción entre GSM-X y GSM-X-PSTN
** En caso de la interacción entre GSM-X y GSM-X-ETH

Notificación efectiva



Notificación

El módulo GSM-X garantiza el envío de las notificaciones a 8 números de teléfono como máximo. La función podrá realizarse por medio de:

- voz: vía sistema de notificación de voz incorporado
- vía SMS
- vía notificaciones PUSH
- vía servicio CLIP.

El dispositivo puede enviar las notificaciones al destinatario por varias rutas independientes. La información sobre el evento será enviada mediante todas las rutas anteriormente programadas de modo que la información llegue al destinatario incluso si una de las rutas resulte inaccesible.



monitorización audio de la central de alarma



eventos internos



violación de zonas



cambio del estado de salidas



informaciones en formato PAGER

Puerta GSM

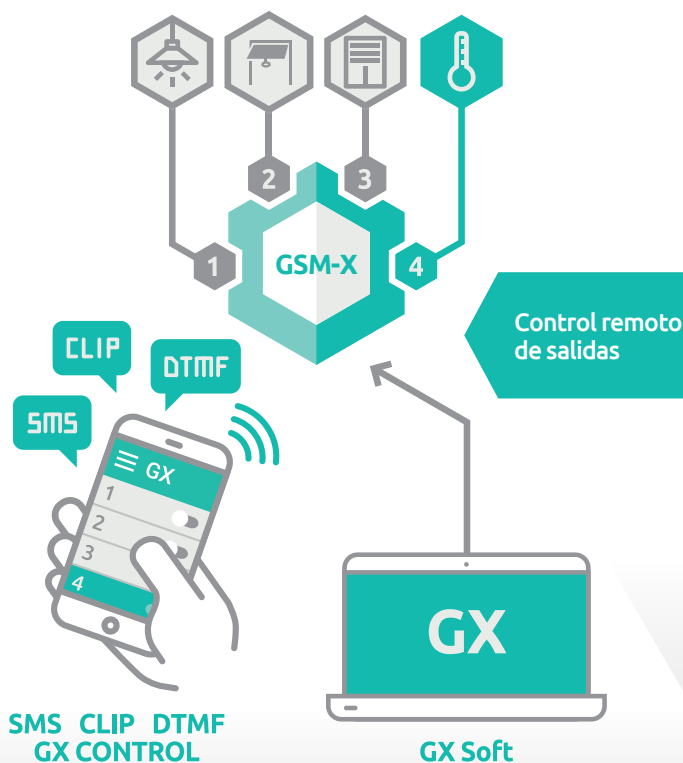
El módulo puede sustituir completamente una línea analógica. Entonces genera, característicos para dicha línea, estados de tensión y señales sobre el estado de la conexión (p.ej. línea libre/ocupada) y al configurar la conexión a través de la red GSM, envía las señales que recibe de ella. En caso de la línea ocupada, redirige las conexiones de voz a la red GSM. En caso de las centrales telefónicas privadas PBX, desempeña la función de una línea externa adicional y permite optimizar los costes de las conexiones (de PSTN a GSM). El módulo, además, puede filtrar las conexiones, generar el sonido del timbre y mostrar la información sobre el número de la llamada entrante (Caller ID).

Control remoto

El GSM-X dispone de 4 salidas que pueden controlarse de forma remota y activarse prácticamente desde cualquier lugar, de las siguientes maneras:

- vía SMS (desde 8 números de teléfono)
- vía señales DTMF
- vía aplicación móvil GX CONTROL
- vía ordenador con el programa GX Soft instalado
- vía servicio CLIP (desde 64 números o sin límite).

Aparte de controlar el funcionamiento del sistema de alarma, el módulo GSM-X encontrará aplicación en la realización de la función de la domótica. Puede controlar la iluminación, las puertas, las entradas, las persianas o las electroválvulas. Activará, además, la calefacción, el aire acondicionado, la instalación de extracción de humos, la instalación de riego y mucho más.



Acceso móvil

Las aplicaciones móviles dedicadas al control remoto de diferentes dispositivos son una solución cada vez más popular, apreciada por su comodidad de uso.

El **GX CONTROL** es un programa creado para satisfacer las necesidades de los módulos de comunicación SATEL, compatible con la plataforma Android e iOS. Sus funciones son:

- verificar el estado de zonas y salidas (de los dispositivos conectados)
- revisar las averías con la posibilidad de eliminar la memoria
- mostrar la memoria de eventos con la opción de filtrar
- control remoto de las salidas del módulo (de los dispositivos conectados a las salidas).

Los mensajes PUSH le garantizan al usuario el acceso permanente a las notificaciones.

Cabe subrayar, que la configuración de la aplicación es muy simple, igual que la conexión con el módulo. Es suficiente enviar desde el nivel de la aplicación un SMS al dispositivo para obtener en respuesta los datos de configuración. Otro modo, también cómodo, es escanear el código QR generado en la aplicación GX Soft.



Software funcional

La GX Soft es una herramienta funcional dotada de una interfaz sencilla y clara, dedicada a la configuración y al diagnóstico de los módulos de comunicación SATEL. Gracias a ella, el instalador tiene acceso a todas las funciones del dispositivo, puede verificar el funcionamiento del módulo adaptándolo a los requisitos de cada instalación y a las expectativas de los usuarios del sistema. La interacción entre el módulo y el programa puede ser local (por medio de USB) o remota (por medio de Ethernet* o GPRS).

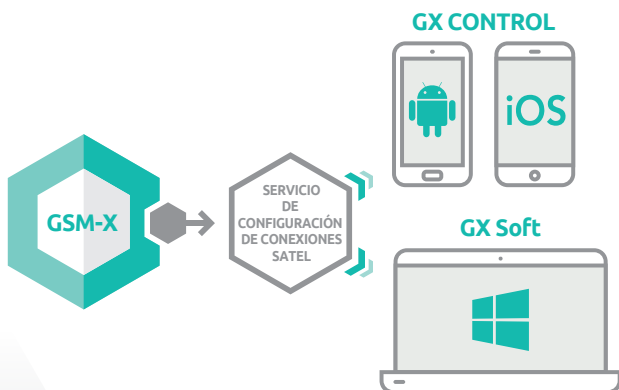


Conexión cómoda y segura

La conexión de la aplicación GX CONTROL y del programa de configuración GX Soft con el módulo GSM-X ocupa solamente unos segundos. El proceso no requiere empleo de ninguna dirección IP externa ni configuración avanzada de la red. El servicio de configuración de conexiones SATEL permite servirse de forma cómoda de muchas funciones que ofrecen GX CONTROL y GX Soft. Los datos enviados quedan encriptados por medio de un algoritmo complejo, garantizando la seguridad de la transmisión.

Actualización remota del software

El GSM-X es compatible con el software UpServ y permite la actualización remota del dispositivo. Esto garantiza una introducción rápida de nuevas funcionalidades desde cualquier lugar y en cualquier momento, sin la necesidad de estar presente en el lugar en el cual se encuentran distribuidos los módulos de comunicación.



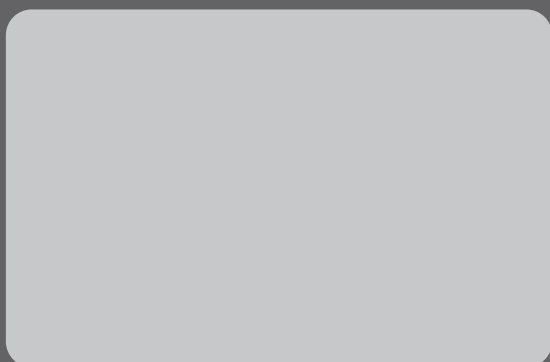
* en caso de la interacción entre GSM-X y GSM-X-ETH



MADE TO PROTECT

Budowlanych 66, 80-298 Gdansk, Polonia
teléfono fijo +48 58 320 94 00, fax +48 58 320 94 01
e-mail: trade@satel.pl

www.satel.eu



El fabricante se reserva el derecho de modificar especificaciones y datos técnicos de los dispositivos. Las imágenes que se muestran son sólo de propósito ilustrativo y pueden diferir de los productos reales. U-GSMX-E50621

30 AÑOS DE EXPERIENCIA

Proteger de una manera profesional cualquier tipo de propiedad, así como a las personas que en ella se encuentran, empleando las soluciones más avanzadas y al mismo tiempo funcionales y económicas, estos son, en breves palabras, los elementos que mejor definen la misión de la compañía SATEL, el fabricante de los sistemas de seguridad con la participación en 100% del capital polaco. La solidez en los negocios y la apuesta por la alta calidad y la riqueza de la oferta de productos, han permitido que la marca SATEL por más de 30 años siga disfrutando de un gran reconocimiento en el sector.

La filosofía actual de gestión y los esfuerzos de más de 350 empleados de la compañía SATEL dan unos resultados palpables. La amplia gama de más de 400 productos garantiza innumerables posibilidades a la hora de crear los sistemas de alarma, domótica, señalización de incendios, control de acceso y monitorización, ajustados a las necesidades individuales de cada usuario. Al mismo tiempo, dichos sistemas cumplen con los requisitos de la normativa polaca e internacional, y además, con los estándares del sector.

La adaptación de las funcionalidades de los equipos a la demanda y a las expectativas del mercado actual empleando las tecnologías modernas, es uno de los objetivos principales de la compañía SATEL. Por tanto, los departamentos de diseño y de producción propios de la empresa se están constantemente modernizando y desarrollando. Una consecuencia natural de todas las acciones orientadas a la fabricación de los dispositivos de mayor calidad, fue la implementación, en el año 2002, del sistema de gestión de calidad según la norma ISO 9001. Independientemente de dicha certificación, la compañía SATEL realiza también el ensayo completo de la funcionalidad de cada uno de los productos que salen de la línea de producción, garantizando de este modo la fiabilidad de los equipos fabricados. Apostando por un aspecto moderno y otorgando una importancia considerable a la más alta calidad y funcionalidad de sus productos, la compañía SATEL ha logrado la satisfacción de muchos Clientes no exclusivamente en Polonia, sino también, en más de 50 mercados en el mundo.