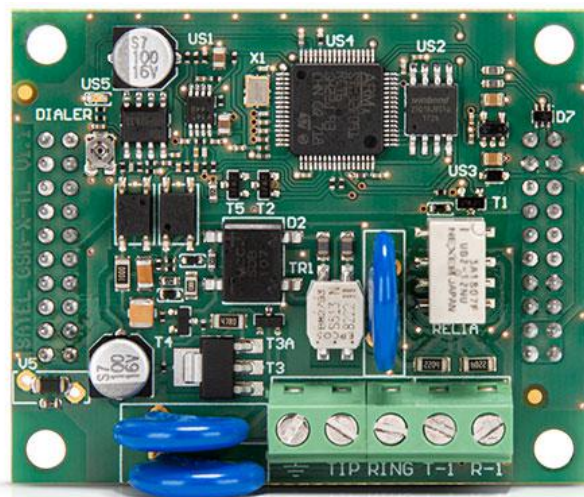


GSM-X-PSTN

TELEFONNÍ MODUL PRO GSM-X LTE A GSM-X

GSM-X-PSTN je zařízení určené k rozšíření možností komunikace univerzálních modulů **GSM-X LTE** a **GSM-X** přidáním podpory analogové telefonní linky PSTN. Tuto dodatečnou přenosovou cestu modul používá k odesílání kódů událostí na monitorovací stanici (AUDIO hlášení). Kanál lze použít paralelně s přenosem dat prostřednictvím mobilní sítě nebo jako jeho alternativu.

- kompatibilní s: GSM-X LTE, GSM-X
- podpora telefonní sítě PSTN jako dalšího komunikačního kanálu



TECHNICKÁ DATA

| | |
|-------------------------------|-------------|
| Rozměr základní desky | 61 x 51 mm |
| Rozsah pracovních teplot | -10...+55°C |
| Proudová spotřeba v klidu | 20 mA |
| Max. proudová spotřeba | 45 mA |
| Hmotnost | 25 g |
| Maximální relativní vlhkost | 93±3% |
| Třída prostředí dle EN50131-5 | II |