

# INT-VG

## HLASOVÝ MODUL

Modul **INT-VG** je určen k rozšíření zabezpečovacího systému s ústřednou **INTEGRA** nebo **VERSA** o schopnost přenosu hlasových zpráv libovolných událostí a ovládání systému s hlasovou nápovědou. S modulem INT-VG nejde pouze zapínat a vypínat systém, ale i získat detailní informace o stavu ústředny nebo ovládat zařízení připojená k ústředně. Navíc lze modul použít pro zaslání 16 hlasových zpráv "hlasový syntezátor" spuštěných vybranými stavy ústředny.

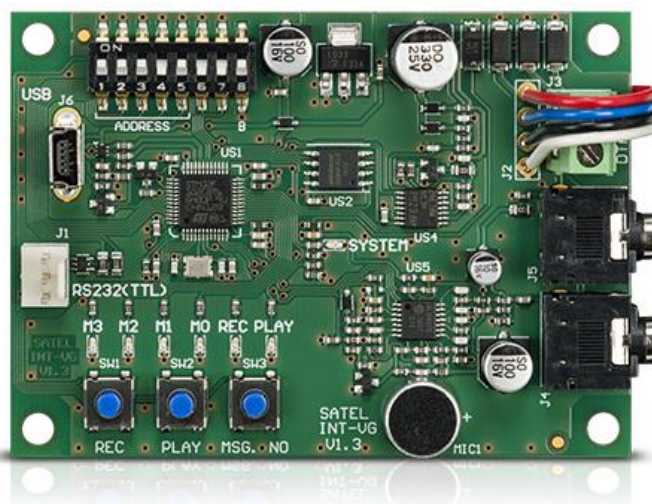
### Vlastnosti:

- hlasové menu pro snadné ovládání zabezpečovací ústředny pomocí (DTMF)
- namluvení zpráv pomocí technologie "text-na-hlas" pro eliminaci nepřijemného namlouvání přes mikrofon
- vzdálené zapnutí/vypnutí systému a ovládání výstupů pro zařízení "domácí automatizace"
- vzdálené zjištění stavu systému
- MACRO funkce pro spuštění více akcí jedním příkazem
- správa modulu pomocí volně dostupného programu VG-SOFT
- 16 hlasových zpráv pro zaslání
- kompatibilní s ústřednami **VERSA** a **INTEGRA**

### Upozornění:

U ústředen **INTEGRA** verze 1.09 a starší je dostupná pouze funkce hlasového syntezátoru. Plná podpora všech funkcí modulu INT-VG je od verze INTEGRA 1.10.

- **Firmware v1.02** – kompatibilní POUZE s moduly INT-VG, které mají aktuálně firmware v1.02 nebo starší. Pro spojení s modulem je nutné nainstalovat SATEL Virtual COM Port Driver, který lze stáhnout z: **SATEL Virtual COM Port Driver.zip**.
- **Firmware v1.07** – c kompatibilní POUZE s moduly INT-VG, které mají aktuálně firmware v1.04 nebo novější. T Pro spojení s modulem není nutné nainstalovat driver pro virtuální port.



## TECHNICKÁ DATA

Max. proudová spotřeba	35 mA
Napájecí napětí (±15%)	12 V DC
Proudová spotřeba v klidu	27 mA
Třída prostředí	II
Rozsah pracovních teplot	-10...+55 °C
Rozměr základní desky	57 x 80 mm
Hmotnost	32 g