

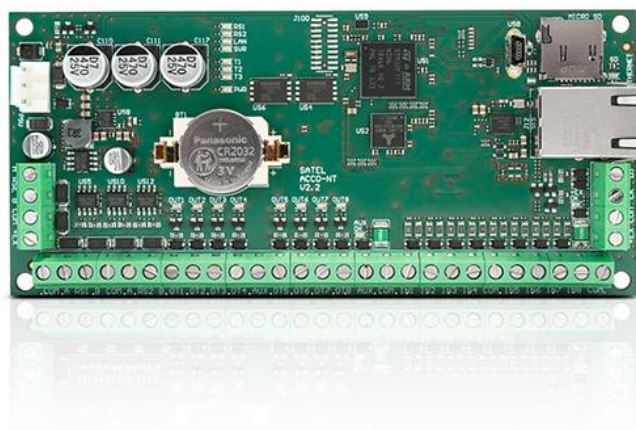
# ACCO-NT2

## ŘÍDÍCÍ JEDNOTKA PŘÍSTUPOVÉHO SYSTÉMU

**ACCO-NT2** je řídicí jednotka přístupového systému, která je součástí přístupového systému **ACCO NET**. Umožňuje použití mnoho nových věcí dostupných administrátorům, tak uživatelům. Centralizace systému s možností propojení několika objektů s několika řídicími jednotkami, dále možnost správy systému pomocí webového rozhraní, je jen pár příkladů z nových možností systému.

Řídící jednotka **ACCO-NT2** umožňuje programování složitých logických operací na výstupech, které umožní vykonávání nestandardních ovládacích funkcí. Dále řídicí jednotka obsluhuje až 8 000 uživatelů (až 65 000 v celém systému), a každému lze přiřadit až 4 identifikační média (karty, klíčenky, Dallas čipy, atd.) plus dálkový ovladač.

Jedna ACCO-NT2 jednotka může podporovat propojení s mnoha zabezpečovacími ústřednami **INTEGRA**.



- podpora až 255 přístupových modulů
- možnost vytvoření až 255 bloků v 1 řídicí jednotce (až 255 přístupových modulů přiřaditelných do jednoho bloku)
- možnost definování až 16 průchodových tras (do každé trasy je možno zadat až 16 bloků)
- 8 programovatelných zón na desce řídicí jednotky, rozšiřitelné do 264 zón
- 8 programovatelných výstupů na desce řídicí jednotky, rozšiřitelné do 264 výstupů
- 2 vysokozatížitelné výstupy na desce řídicí jednotky, s funkcí napájení (proudové zatížení každého z výstupu je: 0,5 A / 12 V DC  $\pm$  15%)
- možnost připojení až 32 expandérů přímo k řídicí jednotce: INT-E, INT-IORS, INT-O, INT-ORS, INT-PP, INT-RX-S
- elektronická ochrana všech zón a výstupů a také komunikační sběrnice
- konektor pro připojení napájecího záložního zdroje APS-412, APS-612 nebo APS-1412
- port USB MINI-B pro nastavení síťových parametrů a aktualizaci firmwaru řídicí jednotky
- stavové LED kontrolky signalizující:
  - komunikaci mezi řídicí jednotkou a RS-485 sběrnicemi, počítačem a serverem
  - obvod napájecího zdroje
  - microSD kartu
- události jsou uloženy v trvalé paměti řídicí jednotky:
  - až 1 000 000 událostí z řídicí jednotky
  - 100 000 z každého dveřního přístupového modulu
- počet uživatelů: 8 000 v řídicí jednotce (65 000 v celém systému)
- každému uživateli lze přiřadit:
  - kód
  - pasivní transpondér (např. ve formě bezkontaktní karty nebo čipu)
  - Dallas čip (iButton)
  - dálkový ovladač
- každému uživateli lze přiřadit až 4 identifikační média
- přístup do konkrétních bloků na přesně stanovenou dobu
- možnost blokování/odblokování bloku v nastavený čas, nebo pomocí přístupového plánu
- použití logických funkcí na zónách a výstupech
- podpora turniketů
- možnost ovládání výstupů zabezpečovací ústředny pomocí dálkových ovladačů
- volitelná montáž řídicí jednotky do krytů OPU-3 P nebo OPU-4 P

### Upozornění!

Řídící jednotka přístupového systému ACCO-NT2 ve verzi:

- 1.15 spolupracuje s ACCO Server ve verzi 1.18.xxx

Řídící jednotka ACCO-NT2 spolupracuje s dveřní řídicí jednotkou ACCO-KP2 a archivními ACCO-KP, ACCO-KPWG, ACCO-KP-PS, ACCO-KPWG-PS (pouze s verzí v3.06 a vyšší).